

stream24 Webcasting KG

Heckenweg 30a
91056 Erlangen
Deutschland

☎ Telefon +49 (0) 9131 - 920 18 60

☎ Fax +49 (0) 9131 - 920 18 67

✉ Email info@stream24.de

🌐 Web www.stream24.de

Softwaredatenblatt #SAMCAST-IC

(für Windows 7, Vista und XP)



Radio Livestream einspeisen mit
SAM Cast / Simple Cast (ab Version 3.x)
und **Icecast Server**

Rev.	Autor	Freigabe	Bemerkungen/Konfiguration
1.0	A. Bardonski 04.11.2011	K. Werner 06.11.2011	SAM Cast v3.4.0 auf Windows 7 Home Premium (64 Bit)

Einleitung

Bei SAM Cast - auch bekannt unter dem früheren Namen „Simple Cast“ - handelt es sich um eine Encoder Software aus dem Hause Special Audio Solutions.

SAM Cast liest in Echtzeit den Line-in Eingang der Soundkarte aus, in den das Audiosignal aus dem Masterausgang des Mischpults oder dem Radio Automation System zugeführt wird.

Die Anwendung unterstützt Shoutcast, Shoutcast 2, Icecast und Windows Media Server. Mit an Bord sind zahlreiche Encoder, die einen Radio-Livestream in den etablierten Audioformaten MP3, aacPlus (HE-AAC) und WMA ermöglichen.

Nachfolgend stellen wir Ihnen vor, wie Sie mit Hilfe von SAM Cast das zum PC zugeführtes Audiosignal in ein Livestream-Format umwandeln und zum Icecast Streamserver senden können.

1. Software Download und Installation

Folgen Sie diesem Link:

<http://spacial.com/sam-cast?ref=A392&show-download=true>

Bitte laden Sie die Software herunter und installieren diese, anschließend können Sie zum nächsten Schritt und Seite übergehen.

2. SAM Cast konfigurieren

Schritt 1: Starten Sie den SAM Cast und Sie erhalten das folgende Startfenster:

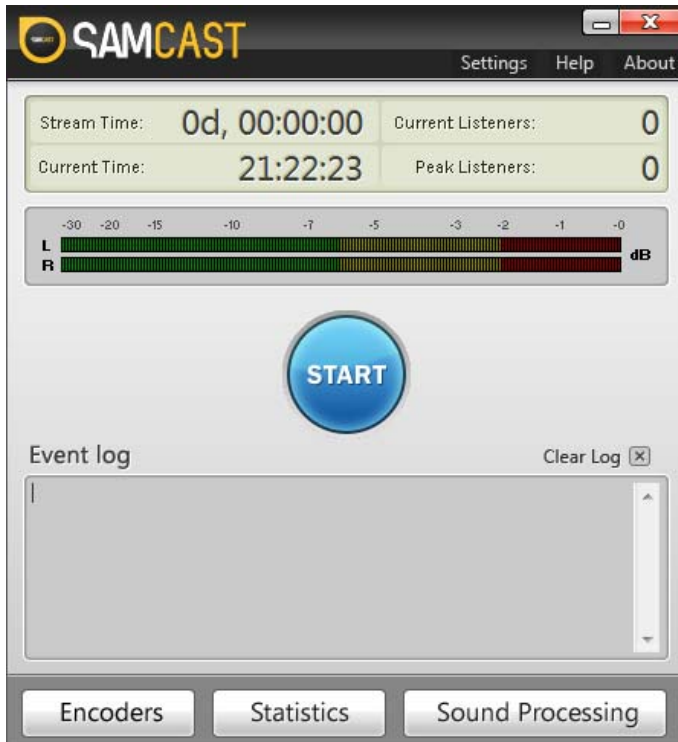


Abb. 1: SAM Cast Startbild

Schritt 2: Encoder hinzufügen und einrichten

SAM Cast baut sich aus einzelnen Modulen auf. Mit Klick auf [Encoders] geht ein weiteres Modulfenster auf:

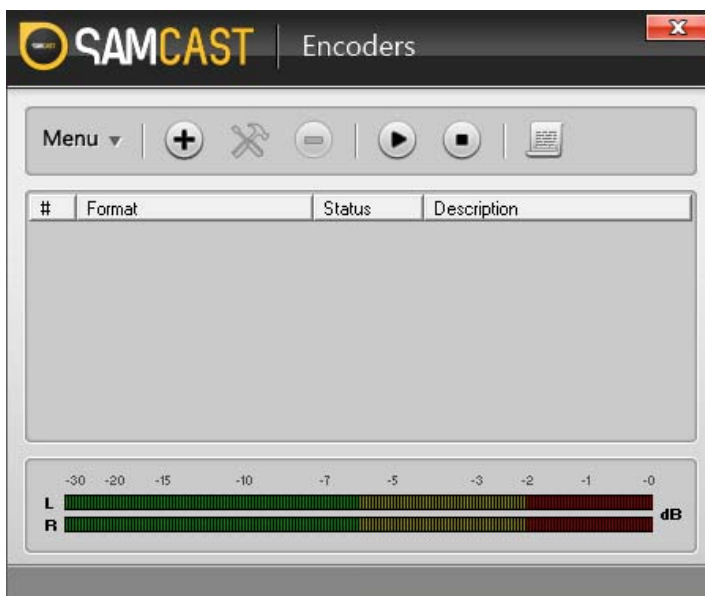


Abb. 2: SAM Cast Encoders

Hier wird der entsprechende Encoder für den Livestream hinzugefügt und konfiguriert.

Klicken Sie auf [+]

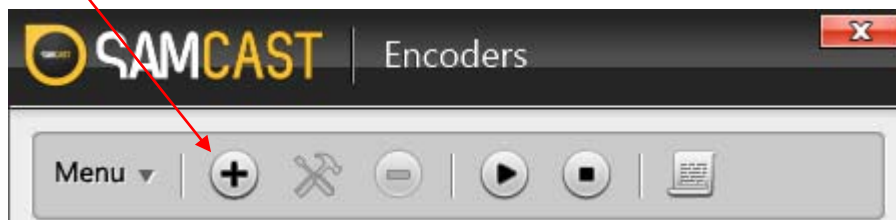


Abb. 3: Encoders Modul

und wählen Sie das **MP3 (LAME_ENC)** Plugin aus:

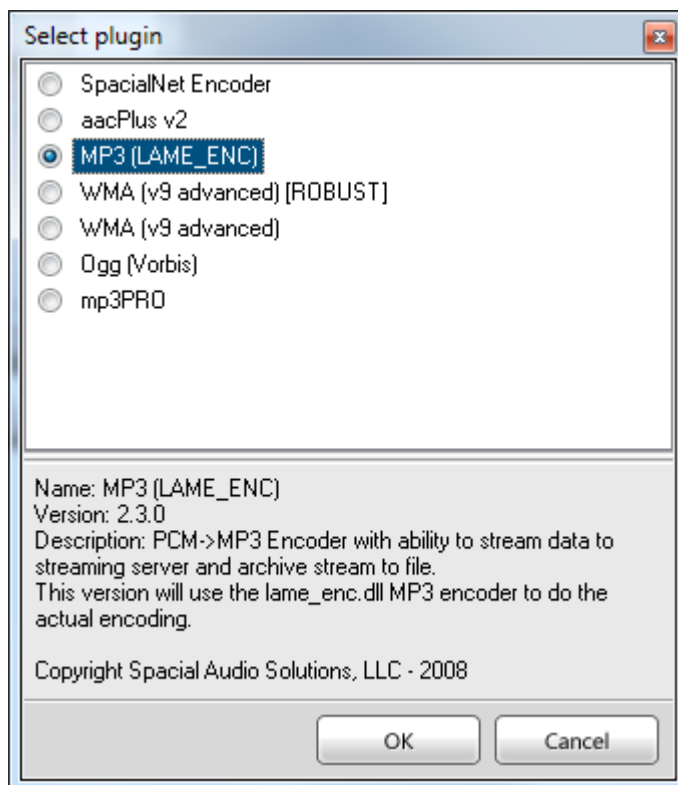


Abb. 4: Encoder Plugin Auswahl

Weiter mit [OK]

Schritt 4: MP3-Encoder konfigurieren

Rubrik: Converter

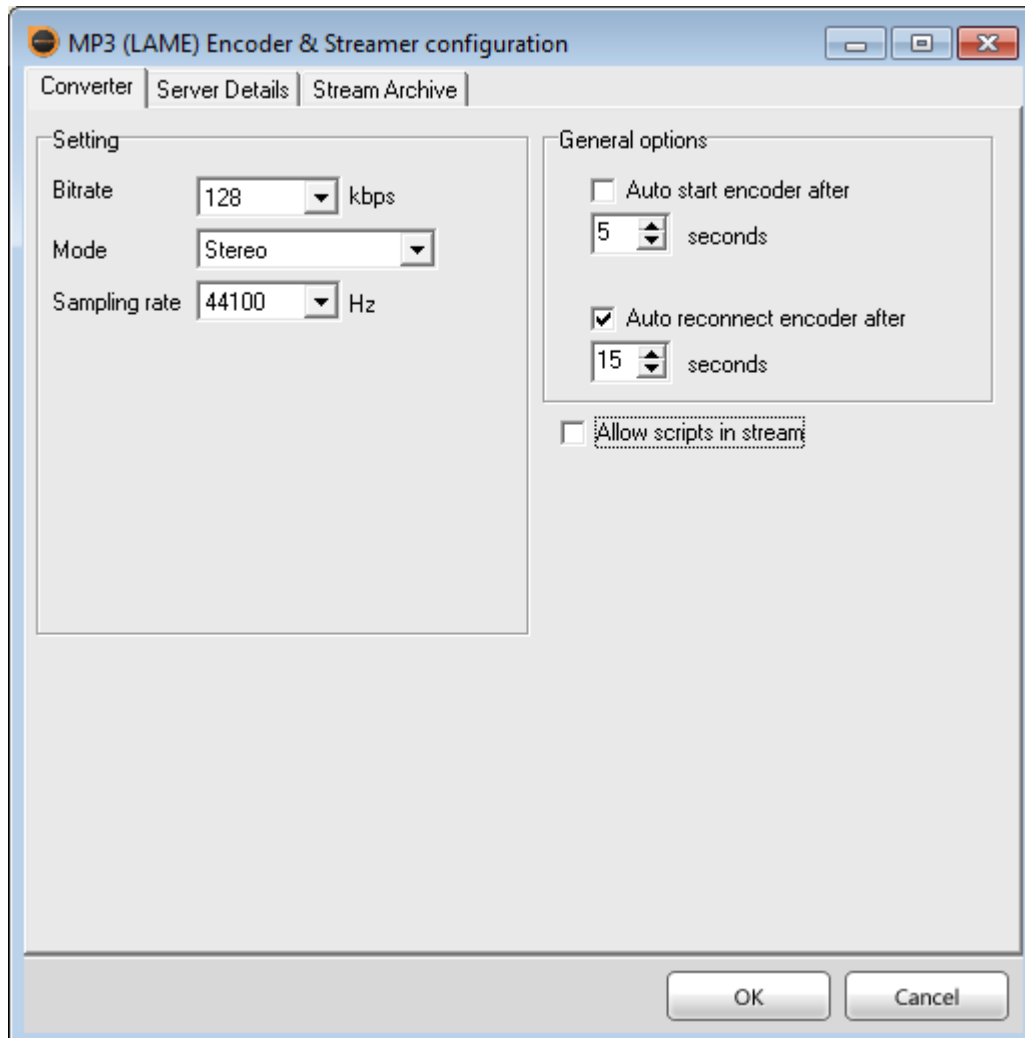


Abb. 5: MP3 LAME Encoder - Converter

Bitte übernehmen Sie die in der oberen Grafik empfohlenen Grundeinstellungen und wechseln Sie auf das Register „Server Details“.

Rubrik: Server Details

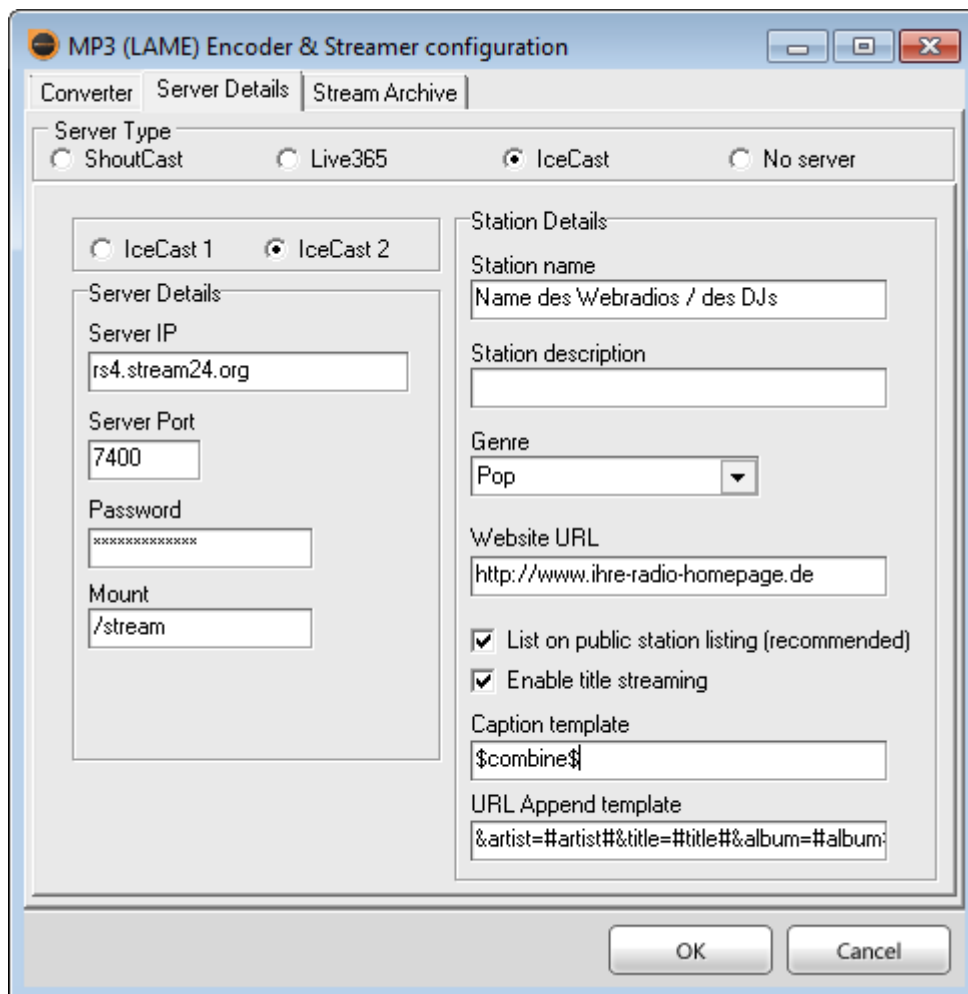


Abb. 6: MP3 LAME Encoder - Server Details

- Als **Server Type** wählen Sie IceCast sowie IceCast 2 aus und tragen links in die Felder für **Server IP**, **Server Port**, **Password** und **Mount** jeweils Ihre individuellen Streamdaten ein.

Wichtig! Ihre persönlichen Serverdaten finden Sie nach dem Login im Kundenbereich unter „Server Administration | Server Konfiguration“, wobei Sie das Stream-Passwort selbst vergeben und jederzeit ändern können.

- **Station name:** Name Ihres Webradios.
- **Station description:** Diese Feld kann leer bleiben.
- **Genre:** Hier können Sie die Musikrichtung Ihres Webradios angeben.
- **Website URL:** Die Webadresse zur Ihrer Homepage, bitte **http://** am Anfang der URL nicht vergessen.

Mit Klick auf [OK] werden die Einstellungen übernommen und das Konfigurationsfenster geschlossen.

Der MP3-Encoder ist nun eingebunden, Sie sollten folgendes Bild erhalten:

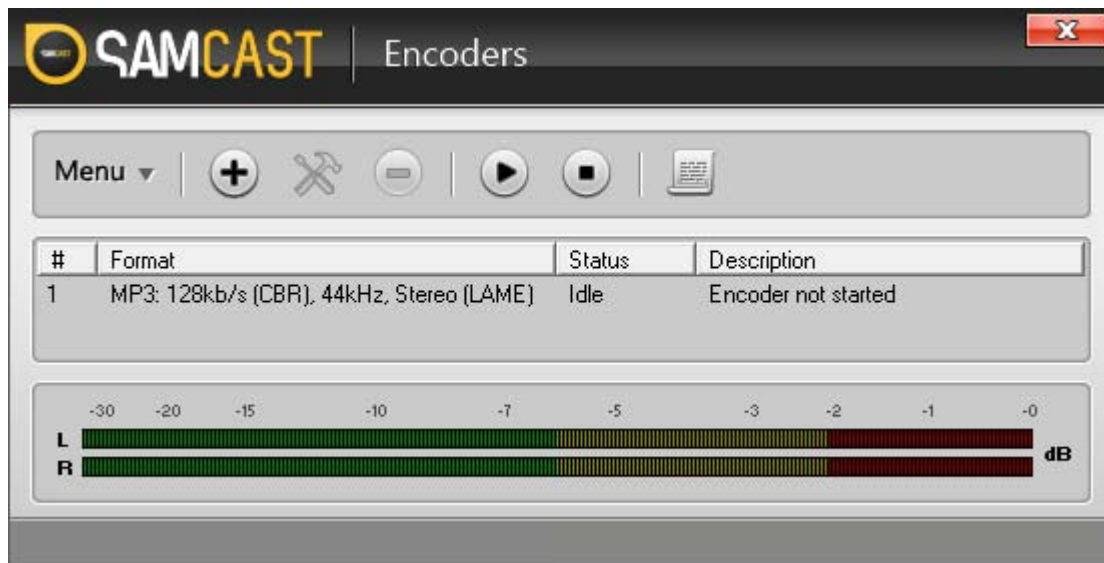


Abb. 7: Encoders Modul mit angelegtem MP3-Encoder

3. Capture device / Soundkarte auswählen

Gehen Sie zurück zum SAM Cast Hauptmodul und klicken Sie auf „Settings“:

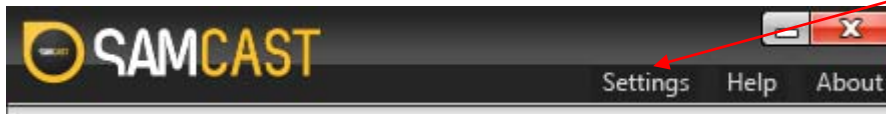


Abb. 8: SAM Cast Hauptmodul (oberer Ausschnitt)

und Sie erhalten folgendes Fenster:

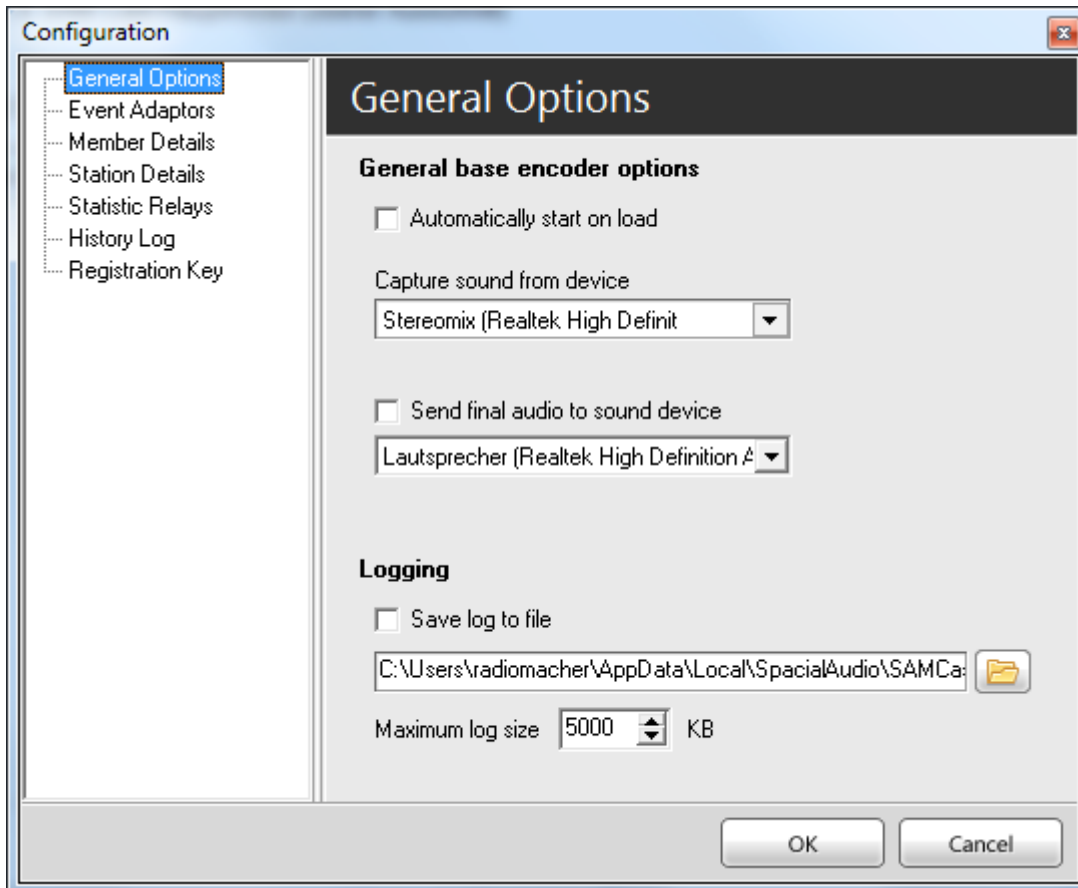


Abb. 9: SAM Cast General Options

Wählen Sie im ersten Register **General Options** bei der Einstellung „Capture sound from device“ das Gerät (die Soundkarte) aus, von dem das Audiosignal für Ihren Stream abgeholt werden soll.

Die weiteren Einstellungen in diesem Fenster sind optional.

Beenden Sie die Einstellung mit [OK].

4. SAM Cast und Encoder starten und Übertragung beginnen

Führen Sie das Audiosignal dem Line-In Eingang Ihrer Soundkarte zu und starten Sie SAM Cast mit Klick auf [Start].



Abb. 10: SAM Cast starten

Klicken Sie nun im Encoders-Fenster den Play-Button, um auch den Encoder zu starten:

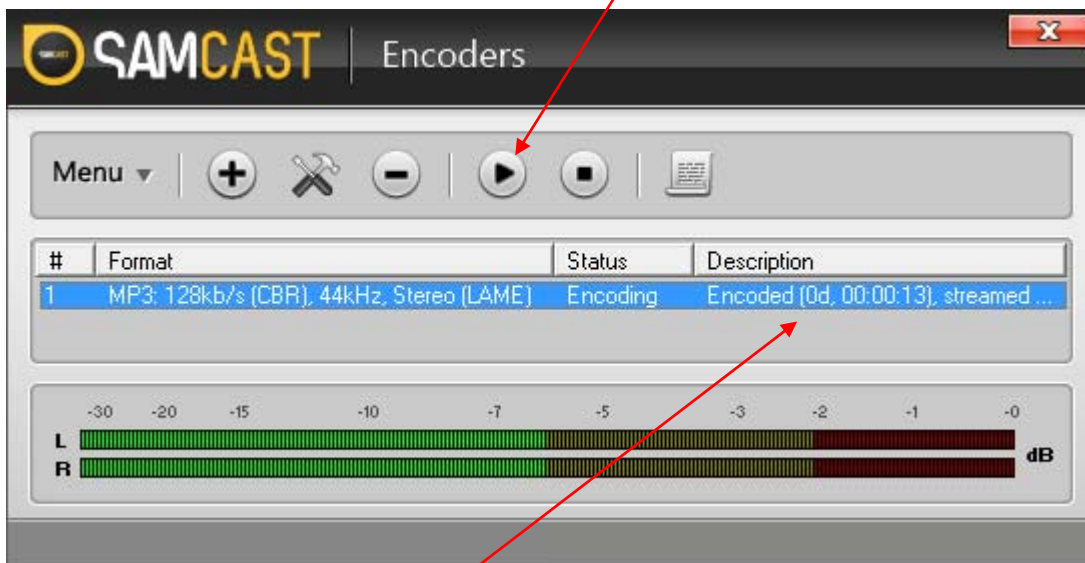


Abb. 11: MP3 Encoder in Betrieb

War die Verbindung zum Server erfolgreich, sehen Sie wie der Encoder in der Spalte „Description“ mit dem Hochzählen der Sendedauer und der übertragenen Datenmenge beginnt.

Herzlichen Glückwunsch - Sie senden!

5. Fehlermeldungen / FAQ / Tipps

- Encoder Fehlermeldung: Invalid password
Sie erhalten die Fehlermeldung: „Invalid password“ falls Sie sich bei der Eingabe des Passwortes vertippt haben. (Seite 6)
- Encoder Fehlermeldung: Disconnected 10061
Der Fehlercode 10061 weist darauf hin, dass der Streamserver nicht erreichbar ist.
Häufigste Ursache: Der Server ist (noch) nicht eingeschaltet. → siehe Kundenbereich, der LED-Status muss grün sein, nicht schwarz.